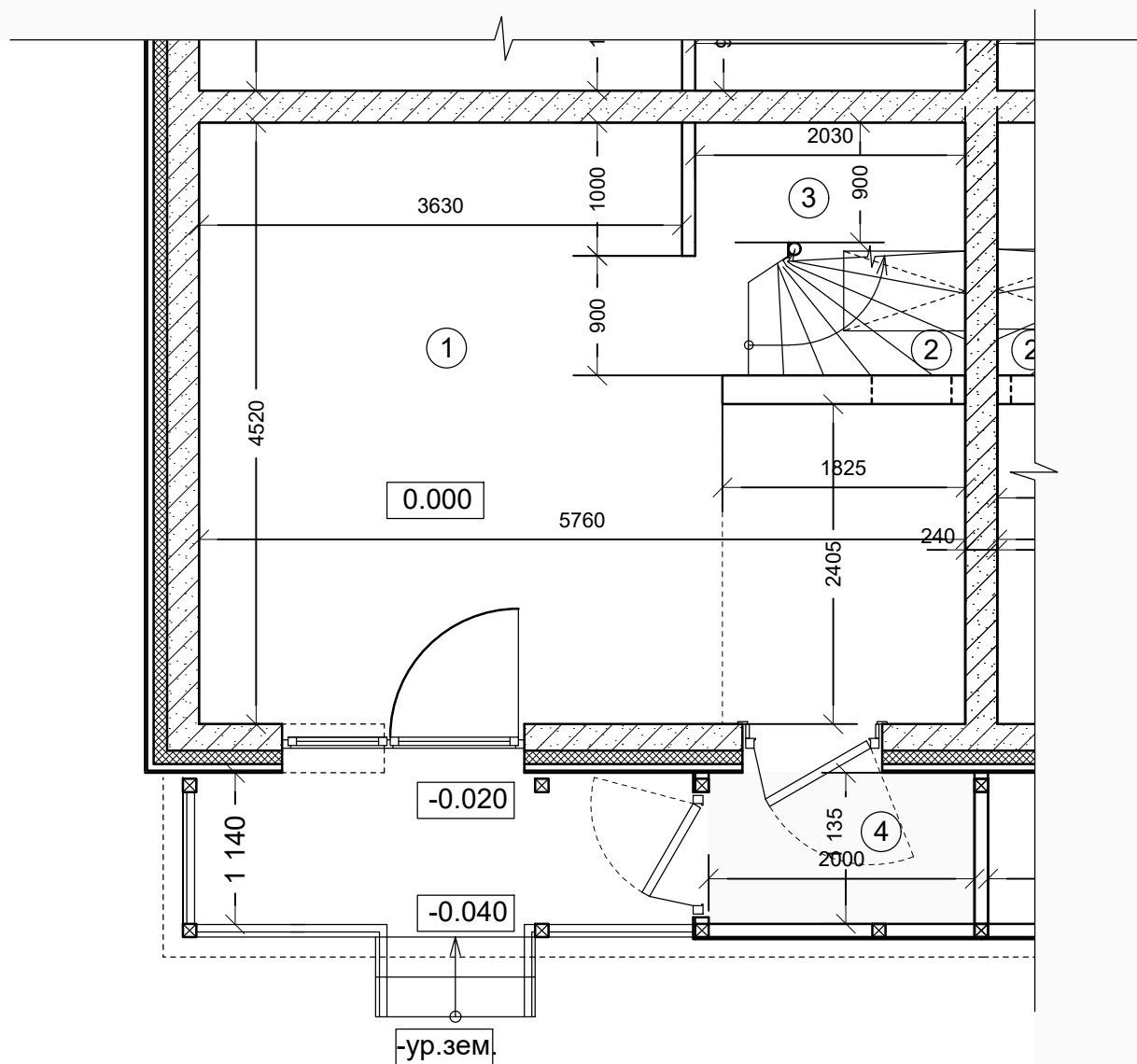
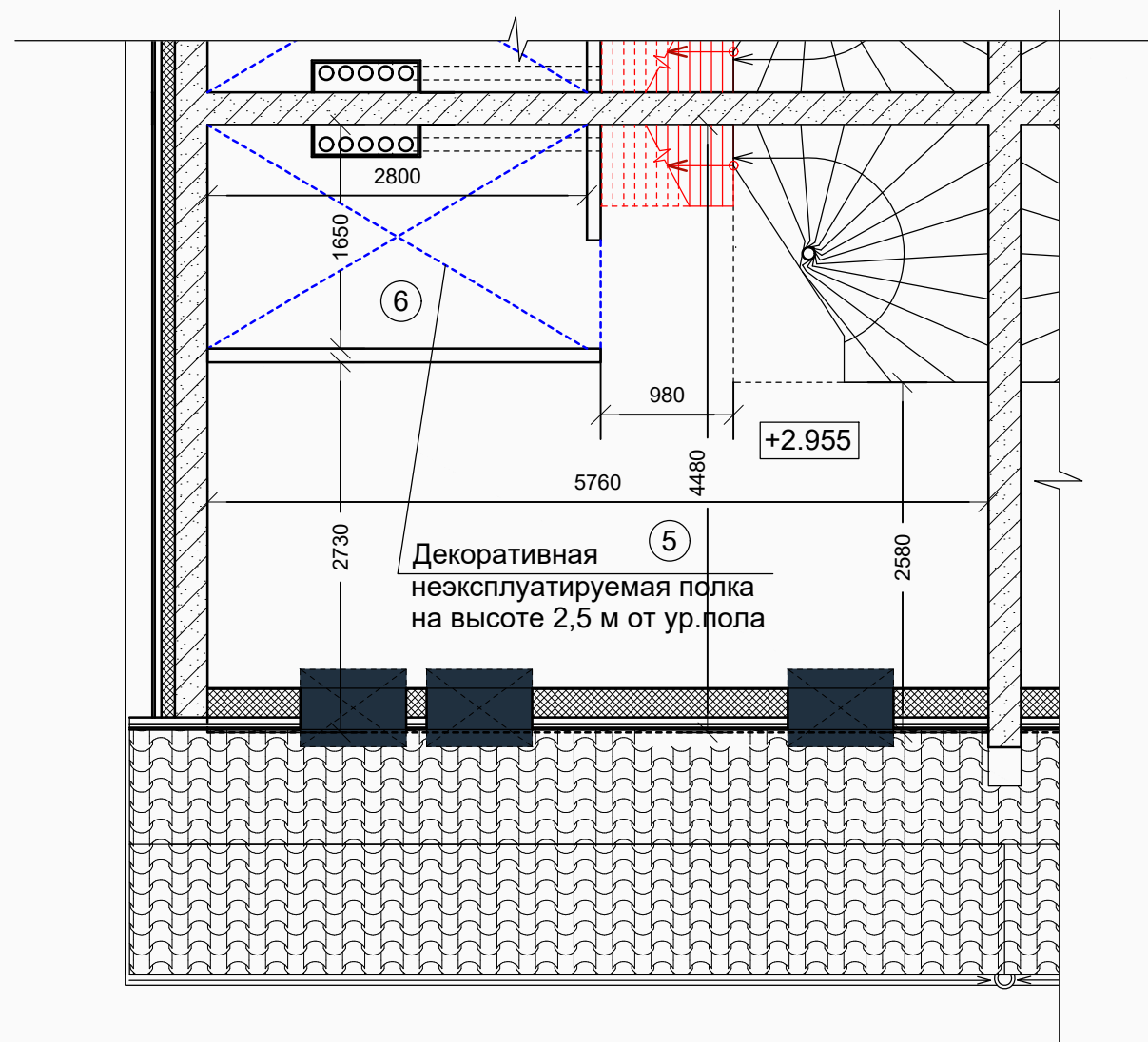


СОГЛАСОВАНО:

План первого этажа



План второго этажа



Общая площадь жилого дома – 58,5 кв.м.

(определена как сумма площадей этажей, измеренных в пределах внутренних поверхностей наружных стен - в соответствии с п. 4.7 СП 55.13330.2011 «Дома жилые многоквартирные», Приложением В (п.В1.1) СП 54.13330.2011 «Здания жилые многоквартирные», п.8 и п.9 Приложения №2 Приказа Минэкономразвития №90 от 01.03.2016г. «Об утверждении требований к точности и методам определения координат характерных точек границ земельного участка, требований к точности и методам определения координат характерных точек контура здания, сооружения или объекта незавершенного строительства на земельном участке, а также требований к определению площади, сооружения и помещения»).

**Экспликация помещений**

№	Наименование помещения	Площадь, м <sup>2</sup>	Изм.	Кол.уч.	Лист	№Док	Подпись	Дата
1	Кухня - столовая	22,1						
2	Лестница	3,1						
3	Уборная	1,8						
4	Коридор	2,3	Директор		Таганов Д.П.			
5	Жилая комната	18						
6	Ванная	4,4						
Итого, площадь помещений		51,7						

Жилой дом блокированной застройки, состоящий из 10 жилых блоков - жилых домов № 1, № 2, № 3, № 4, №5, №6, №7, №8, №9, №10, количество жилых домов - 10 (десять)

Жилой дом № \_\_\_\_\_

Планы этажей

Стадия	Лист	Листов

ООО "ГражданСтрой"  
НСО, с. Толмачево

Взамен инв. N

Подпись и дата

Инв. N подл.