

Градостроительный план земельного участка

№

R	U	5	4	5	1	9	3	1	6	-	0	2	0	0
---	---	---	---	---	---	---	---	---	---	---	---	---	---	---

Градостроительный план земельного участка подготовлен на основании заявления председателя ПК "СОДЕЙСТВИЕ" (ОГРН 1185476041552, ИНН 5448952033) Попова В.А. от 30.05.2018 г.

(реквизиты заявления правообладателя земельного участка с указанием ф.и.о. заявителя – физического лица, либо реквизиты заявления и наименование заявителя – юридического лица о выдаче градостроительного плана земельного участка)

Местонахождение земельного участка

Новосибирская область

(субъект Российской Федерации)

Новосибирский район

(муниципальный район или городской округ)

Толмачевский сельсовет

(поселение)

Описание границ земельного участка:

Обозначение (номер) характерной точки	Перечень координат характерных точек в системе координат, используемой для ведения Единого государственного реестра недвижимости	
	X	Y
1	481898.58	4187416.91
2	481894.75	4187420.74
3	481886.14	4187409.82
4	481888.83	4187407.14
5	481785.61	4187176.38
6	481784.74	4187177.72
7	481783.86	4187179.06
8	481781.77	4187177.7
9	481782.64	4187176.35
10	481783.52	4187175.02
11	481866.67	4187596.72
12	481862.69	4187599.86
13	481860.56	4187601.55
14	481855.13	4187594.62
15	481861.18	4187589.72
16	481896.22	4187353.85
17	481894.8	4187355.27
18	481893.32	4187353.78
19	481894.73	4187352.37
20	481956.27	4187417.97
21	481951.9	4187420.97
22	481943.41	4187408.6
23	481941.83	4187409.69
24	481931.93	4187395.25
25	481936.3	4187392.26
26	481946.2	4187406.68
27	481947.78	4187405.6
28	481976.93	4187479.8
29	481964.52	4187492.2
30	481958.78	4187492.7
31	481908.61	4187442.52
32	481906.71	4187435.17
33	481919.52	4187422.37
34	481836.61	4187549.09
35	481833.83	4187551.87
36	481832.59	4187550.42
37	481835.27	4187547.74
38	481963.28	4187451.35
39	481961.22	4187452.76
40	481958.22	4187448.39
41	481957.4	4187448.96
42	481937.6	4187420.09
43	481940.39	4187418.18
44	481941.97	4187417.1

45	481961.77	4187445.96
46	481960.28	4187446.98

Кадастровый номер земельного участка (при наличии)
54:19:034001:4141

Площадь земельного участка
2285 кв.м.

Информация о расположенных в границах земельного участка объектах капитального строительства
Объекты капитального строительства отсутствуют.

Информация о границах зоны планируемого размещения объекта капитального строительства в соответствии с утвержденным проектом планировки территории (при наличии) Проект планировки территории не утвержден.

Обозначение (номер) характерной точки	Перечень координат характерных точек в системе координат, используемой для ведения Единого государственного реестра недвижимости	
	X	Y
-	-	-

Реквизиты проекта планировки территории и (или) проекта межевания территории в случае, если земельный участок расположен в границах территории, в отношении которой утверждены проект планировки территории и (или) проект межевания территории

Документация по планировке территории не утверждена.

(указывается в случае, если земельный участок расположен в границах территории, в отношении которой утверждены проект планировки территории и (или) проект межевания территории)

Градостроительный план подготовлен Рудаковым Д.А. – начальником управления имущественных и земельных отношений администрации Новосибирского района Новосибирской области.

(ф.и.о., должность уполномоченного лица, наименование органа)

М.П. (при наличии)

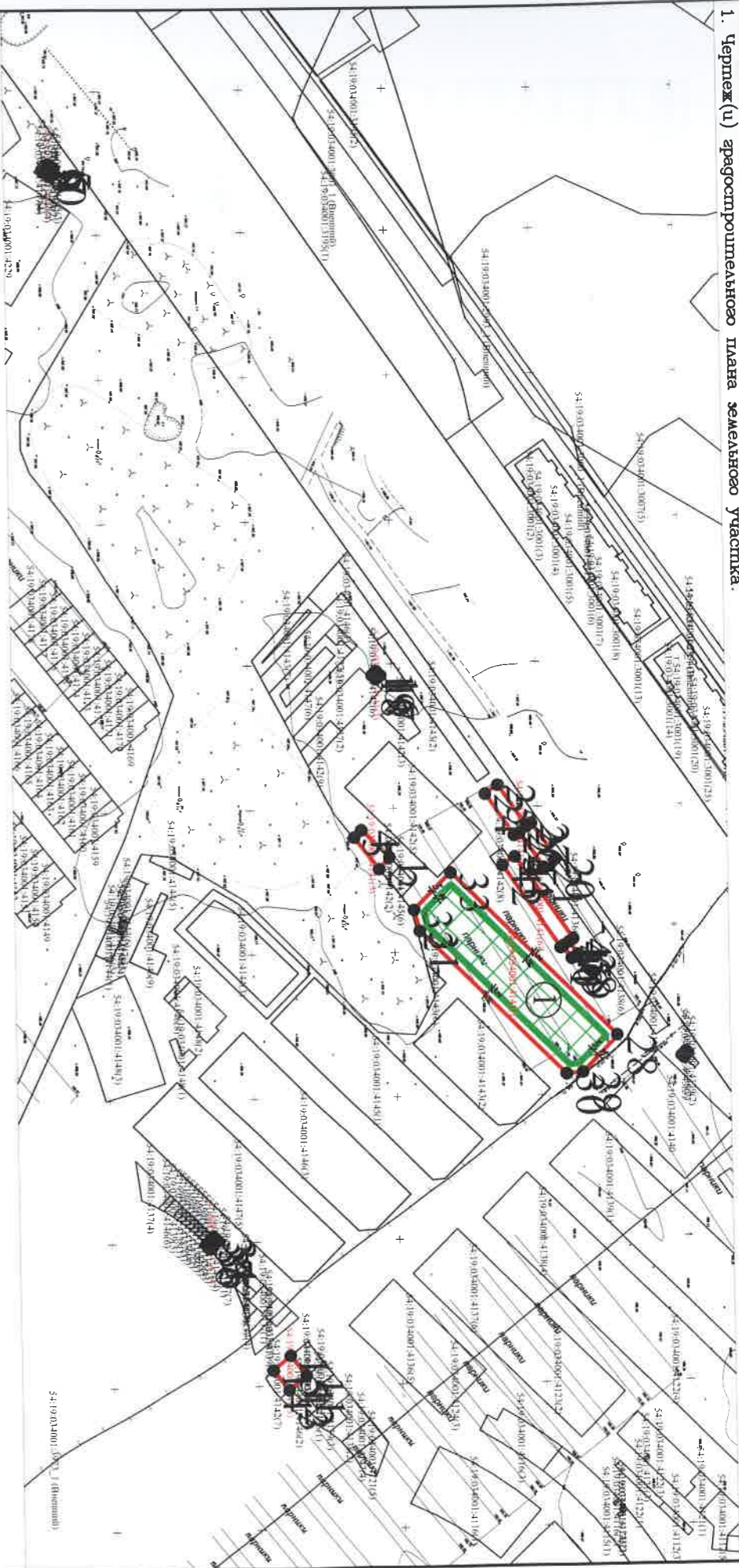


Рудаков Д.А.
(расшифровка подписи)

Дата выдачи

19.06.2018
(ДД.ММ.ГГГГ)

1. Чертеж (п) градостроительного плана земельного участка.



Условные обозначения:

- - граница участка.
 - - места допустимого размещения объекта капитального строительства.
 - Ⓛ - границы зон с особыми условиями использования территорий
 - ⊙ - поворотная точка границы земельного участка.
 - 1 - номер поворотной точки границ земельного участка.
- Ⓛ - номер участка допустимого размещения объекта и порядковый номер капитального строения.
- Координаты поворотных точек границ земельного участка представлены на листе 2.

Чертеж (п) градостроительного плана земельного участка разработан (вы) на основании И 1.500, выполненной 11.2017 г. ООО "Трам-ражданстрой", система координат ИСН НСО, зона 4, система высот Балтийская. Чертеж (п) градостроительного плана земельного участка разработан (вы) 06.2018 г. ИМУ "Земельное бюро". Площадь земельного участка 54:19:024001-4141 составляет 2285 кв.м. Сведения о поворотных точках границ земельного участка соответствуют сведениям ЕГРН.

Вх. 3863

Кол.уч. листа		№окладная область, р-н	Исполнитель		№	Год	Место
Нац. округа		Валдай	ИМУ "Земельное бюро"		3863	2018	г. Валдай
Составля		Митяев	ИМУ "Земельное бюро"		3863	2018	г. Валдай
Подпись		Жуков	ИМУ "Земельное бюро"		3863	2018	г. Валдай
ИМУ "Земельное бюро"		ИМУ "Земельное бюро"		ИМУ "Земельное бюро"		ИМУ "Земельное бюро"	

№ п/п	X	Y	№ п/п	X	Y	№ п/п	X	Y
1	481898.58	4187416.91	21	481951.9	4187420.97	40	481958.22	4187448.39
2	481894.75	4187420.74	22	481943.41	4187408.6	41	481957.4	4187448.96
3	481886.14	4187409.82	23	481941.83	4187409.69	42	481937.6	4187420.09
4	481888.83	4187407.14	24	481931.93	4187395.25	43	481940.39	4187418.18
5	481785.61	4187176.38	25	481936.3	4187392.26	44	481941.97	4187417.1
6	481784.74	4187177.72	26	481946.2	4187406.68	45	481961.77	4187445.96
7	481783.86	4187179.06	27	481947.78	4187405.6	46	481960.28	4187446.98
8	481781.77	4187177.7	28	481976.93	4187479.8			
9	481782.64	4187176.35	29	481964.52	4187492.2			
10	481783.52	4187175.02	30	481958.78	4187492.7			
11	481866.67	4187596.72	31	481908.61	4187442.52			
12	481862.69	4187599.86	32	481906.71	4187435.17			
13	481860.56	4187601.55	33	481919.52	4187422.37			
14	481855.13	4187594.62	34	481836.61	4187549.09			
15	481861.18	4187589.72	35	481833.83	4187551.87			
16	481896.22	4187353.85	36	481832.59	4187550.42			
17	481894.8	4187355.27	37	481835.27	4187547.74			
18	481893.32	4187353.78	38	481963.28	4187451.35			
19	481894.73	4187352.37	39	481961.22	4187452.76			
20	481956.27	4187417.97						

Условные обозначения:

- граница участка.
- места допустимого размещения объекта капитального строительства.
- границы зон с особыми условиями использования территорий
- поворотная точка границы земельного участка.
- номер поворотной точки границ земельного участка.

Чертеж(и) эредостроительного плана земельного участка разработан (ы) на топорафической основе М 1:500, выполненной 11.2017 г. ООО "ТройГрадИнСтрой", система координат МСК НДС, зона 4, система высот - Балтийская. Чертеж(и) эредостроительного плана земельного участка разработан (ы) 06.2018 г. МНУ "Земельное бюро". Площади земельного участка 54:19:034001:41 составяют 2285 кв.м. Сведения о поворотных точках границ земельного участка соответствуюот сведениям ЕГРН.

		Вх. 3863	
Кап.уч. № 54:19:034001:41		Республика Беларусь, р-н Могилевский, ЖО Гомельский сельсовет	
Назв. округа	Назначение	Заявщик:	ПК "Согенстрой"
Остатки	Дата	Контакт:	МКУ "Земельное бюро"
Подпись	Дата	Контакт:	МКУ "Земельное бюро"

2. Информация о градостроительном регламенте либо требованиях к назначению, параметрам и размещению объекта капитального строительства на земельном участке, на который действие градостроительного регламента не распространяется или для которого градостроительный регламент не устанавливается

Земельный участок расположен в территориальной зоне «Зона застройки малоэтажными жилыми домами (Жмл)», подзона застройки малоэтажными жилыми домами 2 (Жмл2). Установлен градостроительный регламент.

2.1. Реквизиты акта органа государственной власти субъекта Российской Федерации, органа местного самоуправления, содержащего градостроительный регламент либо реквизиты акта федерального органа государственной власти, органа государственной власти субъекта Российской Федерации, органа местного самоуправления, иной организации, определяющего, в соответствии с федеральными законами, порядок использования земельного участка, на который действие градостроительного регламента не распространяется или для которого градостроительный регламент не устанавливается

Правила землепользования и застройки Толмачевского сельсовета Новосибирского района Новосибирской области утверждены Приказом министерства строительства Новосибирской области от 08.06.2018 № 269.

2.2. Информация о видах разрешенного использования земельного участка

основные виды разрешенного использования земельного участка:

малоэтажная многоквартирная жилая застройка (2.1.1)
блокированная жилая застройка (2.3)
земельные участки (территории) общего пользования (12.0);
обслуживание жилой застройки (2.7)

условно разрешенные виды использования земельного участка:

для индивидуального жилищного строительства (2.1)
среднеэтажная жилая застройка (2.5)
объекты гаражного назначения (2.7.1)
общественное управление (3.8)

вспомогательные виды использования земельного участка:

банковская и страховая деятельность (4.5)

2.3. Предельные (минимальные и (или) максимальные) размеры земельного участка и предельные параметры разрешенного строительства, реконструкции объекта капитального строительства, установленные градостроительным регламентом для территориальной зоны, в которой расположен земельный участок:

Предельные (минимальные и (или) максимальные) размеры земельных участков, в том числе их площадь			Минимальные отступы от границ земельного участка в целях определения мест допустимого размещения зданий, строений, сооружений, за пределами которых запрещено строительство зданий, строений, сооружений*	Предельное количество этажей и (или) предельная высота зданий, строений, сооружений	Максимальный процент застройки в границах земельного участка, определяемый как отношение суммарной площади земельного участка, которая может быть застроена, ко всей площади земельного участка	Требования к архитектурным решениям объектов капитального строительства, расположенным в границах территории исторического поселения федерального или регионального значения	Иные показатели
1	2	3	4	5	6	7	8
Длина, м	Ширина, м	Площадь, м ² или га					
Для территориальной зоны «Зона застройки малоэтажными жилыми домами (Жмл)», подзона застройки малоэтажными жилыми домами 2 (Жмл2):							
-	-	от 0,1 га до 50 га	3	4	50	не устанавливается	не устанавливается
В территориальной подзоне «Жмл2» для отдельных видов разрешенного использования земельных участков и объектов капитального строительства, в том числе:							
Вид разрешенного использования: Блокированная жилая застройка (2.3)							
-	-	От 0,004 до 10 га	не устанавливается	3	80	не устанавливается	не устанавливается
Для отдельных видов разрешенного использования земельного участка в данной территориальной зоне:							
Вид разрешенного использования: Малоэтажная многоквартирная жилая застройка (2.1.1)							
-	-	от 0,05 га до 10 га	3	4	70	не устанавливается	не устанавливается
Вид разрешенного использования: Среднеэтажная жилая застройка (2.5)							
-	-	от 0,2 га до 50 га	3	8	40	не устанавливается	не устанавливается
Вид разрешенного использования: Для индивидуального жилищного строительства (2.1)							
-	-	от 0,04 га до 0,15 га	3	3	70	не устанавливается	не устанавливается
Вид разрешенного использования: Объекты гаражного назначения (2.7.1)							
-	-	от 0,001 га до 10 га	не устанавливается	10	не устанавливается	не устанавливается	не устанавливается

* - Предельный минимальный отступ от границ земельного участка может быть сокращен от 3 м до 0 м при наличии согласования собственников смежных земельных участков без проведения публичных слушаний по отклонению от предельных параметров строительства.

2.4. Требования к назначению, параметрам и размещению объекта капитального строительства на земельном участке, на который действие градостроительного регламента не распространяется или для которого градостроительный регламент не устанавливается:

Причины отнесения земельного участка к виду земельного участка, на который действие градостроительного регламента не распространяется или для которого градостроительный регламент не устанавливается	Реквизиты акта, регулирующего использование земельного участка	Требования к использованию земельного участка	Требования к параметрам объекта капитального строительства			Требования к размещению объектов капитального строительства	
			Предельное количество этажей и (или) предельная высота зданий, строений, сооружений	Максимальный процент застройки в границах земельного участка, определяемый как отношение суммарной площади земельного участка, которая может быть застроена, ко всей площади земельного участка	Иные требования к параметрам объекта капитального строительства	Минимальные отступы от границ земельного участка в целях определения мест допустимого размещения зданий, строений, сооружений, за пределами которых запрещено строительство зданий, строений, сооружений	Иные требования к размещению объектов капитального строительства
1	2	3	4	5	6	7	8
-	-	-	-	-	-	-	-

3. Информация о расположенных в границах земельного участка объектах капитального строительства и объектах культурного наследия

3.1. Объекты капитального строительства

№ _____ не имеется _____, _____ не имеется _____,
 (согласно чертежу(ам) градостроительного плана) (назначение объекта капитального строительства, этажность, высотность, общая площадь, площадь застройки)
 инвентаризационный или кадастровый номер _____ не имеется

3.2. Объекты, включенные в единый государственный реестр объектов культурного наследия (памятников истории и культуры) народов Российской Федерации

№ _____ информация отсутствует _____, _____ информация отсутствует _____,
 (согласно чертежу(ам) градостроительного плана) (назначение объекта культурного наследия, общая площадь, площадь застройки)

_____ информация отсутствует _____
 (наименование органа государственной власти, принявшего решение о включении выявленного объекта культурного наследия в реестр, реквизиты этого решения)
 регистрационный номер в реестре _____ информация отсутствует _____ от _____ информация отсутствует _____
 (дата)

4. Информация о расчетных показателях минимально допустимого уровня обеспеченности территории объектами коммунальной, транспортной, социальной инфраструктур и расчетных показателях максимально допустимого уровня территориальной доступности указанных объектов для населения в случае, если земельный участок расположен в границах территории, в отношении которой предусматривается осуществление деятельности по комплексному и устойчивому развитию территории:

Информация о расчетных показателях минимально допустимого уровня обеспеченности территории								
Объекты коммунальной инфраструктуры			Объекты транспортной инфраструктуры			Объекты социальной инфраструктуры		
Наименование вида объекта	Единица измерения	Расчетный показатель	Наименование вида объекта	Единица измерения	Расчетный показатель	Наименование вида объекта	Единица измерения	Расчетный показатель
1	2	3	4	5	6	7	8	9
-	-	-	-	-	-	-	-	-

Информация о расчетных показателях максимально допустимого уровня территориальной доступности								
Наименование вида объекта	Единица измерения	Расчетный показатель	Наименование вида объекта	Единица измерения	Расчетный показатель	Наименование вида объекта	Единица измерения	Расчетный показатель
1	2	3	4	5	6	7	8	9
-	-	-	-	-	-	-	-	-

5. Информация об ограничениях использования земельного участка, в том числе если земельный участок полностью или частично расположен в границах зон с особыми условиями использования территорий
Информация отсутствует.

6. Информация о границах зон с особыми условиями использования территорий, если земельный участок полностью или частично расположен в границах таких зон:

Наименование зоны с особыми условиями использования территории с указанием объекта, в отношении которого установлена такая зона	Перечень координат характерных точек в системе координат, используемой для ведения Единого государственного реестра недвижимости		
	Обозначение (номер) характерной точки	X	Y
1	2	3	4
Отсутствует	-	-	-

7. Информация о границах зон действия публичных сервитутов Информация отсутствует.

Обозначение (номер) характерной точки	Перечень координат характерных точек в системе координат, используемой для ведения Единого государственного реестра недвижимости	
	X	Y
-	-	-

8. Номер и (или) наименование элемента планировочной структуры, в границах которого расположен земельный участок Информация отсутствует.

9. Информация о технических условиях подключения (технологического присоединения) объектов капитального строительства к сетям инженерно-технического обеспечения, определенных с учетом программ комплексного развития систем коммунальной инфраструктуры поселения, городского округа
Информация отсутствует.

10. Реквизиты нормативных правовых актов субъекта Российской Федерации, муниципальных правовых актов, устанавливающих требования к благоустройству территории

11. Информация о красных линиях: информация отсутствует.

Обозначение (номер) характерной точки	Перечень координат характерных точек в системе координат, используемой для ведения Единого государственного реестра недвижимости	
	X	Y
-	-	-

Пронумеровано, пронумеровано
и скреплено печатью на 5 листах
Ирина Жукова
М.П. И.Е.

