

ООО "ПромГражданСтрой"

"Утверждаю"

_____ А.Е. Кириллов
Директор ООО "ПромСтрой"



Жилой дом блокированной застройки, состоящий из 10 жилых блоков - жилых домов № 1, № 2, № 3, № 4, № 5, № 6, № 7, № 8, № 9, № 10, количество жилых домов - 10 (десять)

Схема планировочной организации земельного участка

Стадия: проектная документация

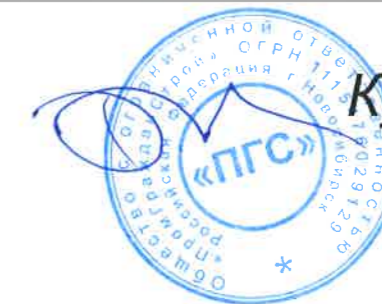
Шифр: С10ПП2.0-2017-КС15-ПЗУ

ГАП

Генеральный директор

A handwritten signature in blue ink, appearing to be 'А.А. Еремин'.

Еремин А.А.



Кузнецов А.В.

НСО, с.Толмачево, 2018 г.

Ведомость листов основного комплекта

Лист	Наименование	Примечание
1	Общие данные	
2	Схема планировочной организации земельного участка	
3	Схема движения транспортных средств на строительной площадке	
4	План организации рельефа	
5	План земляных масс	
6	Сводный план инженерных сетей	
7	Ситуационный план	

ОБЩИЕ ДАННЫЕ

1. Чертежи разработаны на основании задания заказчика.

2. Основные нормируемые условия для проектирования объекта:

- | | |
|--|-------------------------|
| - уровень ответственности зданий | - нормальный (II) |
| - степень огнестойкости зданий | - III |
| - класс конструктивной пожарной опасности | - C0 |
| - класс функциональной пожарной опасности по Федеральному Закону №123-ФЗ от 22.07.2008 | - Ф 1.4 |
| - климатический район строительства | - 1В |
| - расчётная температура наиболее холодной пятидневки | - минус 39 ⁰ |
| - нормативная снеговая нагрузка | - 240 кг/м ² |
| - нормативная ветровая нагрузка | - 39 кг/м ² |
| - сейсмичность района строительства | - до 6 баллов |

3. Основные нормативные документы, использованные при проектировании:

- СП 42.13330.2011 Градостроительство. Планировка и застройка городских и сельских поселений. Разделы 1 (пункт 1.1), 4, 5 (за исключением пунктов 5.4, 5.7), 6 (за исключением пункта 6.3), 8 (пункты 8.2 - 8.6, 8.8, 8.9, 8.12 - 8.20, 8.24 - 8.26), 9, 10 (пункты 10.1 - 10.5), 11 (пункты 11.1 - 11.24, 11.25 (таблица 10, за исключением примечания 4), 11.26, 11.27), 12 (за исключением пункта 12.33), 13, 14.

- Региональные нормативы градостроительного проектирования Новосибирской области, постановление от 12.08.2015 №303-п.

Технические решения, принятые в чертежах, соответствуют требованиям экологических, санитарно-гигиенических, противопожарных и других норм, действующих на территории Российской Федерации, и обеспечивают безопасную для жизни и здоровья людей эксплуатацию объекта при соблюдении предусмотренных чертежами мероприятий.

Главный архитектор проекта



Еремин А.А.

- СанПиН 2.2.1/2.1.1.1200-03. Санитарно-защитные зоны и санитарная классификация предприятий, сооружений и иных объектов.
- Федеральный закон от 22 июля 2008 г. №123-ФЗ. "Технический регламент о требованиях пожарной безопасности".

4. За условную отметку 0,000 принят уровень чистого пола, что соответствует абсолютной отметке.

5. Применённые в проекте технологические процессы, оборудование, приборы, конструкции, материалы и изделия не обладают новизной и, поэтому, не требуют защиты на патентоспособность.

Технико-экономические показатели

№ жилого дома	К.Н.З.У.	Площадь
1	54:19:034001:4260	145
2	54:19:034001:4261	130
3	54:19:034001:4262	130
4	54:19:034001:4263	130
5	54:19:034001:4264	130
6	54:19:034001:4265	130
7	54:19:034001:4266	130
8	54:19:034001:4267	130
9	54:19:034001:4268	130
10	54:19:034001:4269	145

Площадь застройки жилого дома №1, №10 - 69,7 м².

Площадь застройки жилого дома №2, №3, №4, №5, №6, №7, №8, №9 - 66,8 м².

СОГЛАСОВАНО:

Взамен инв. N

Подпись и дата

Инв. N подл.





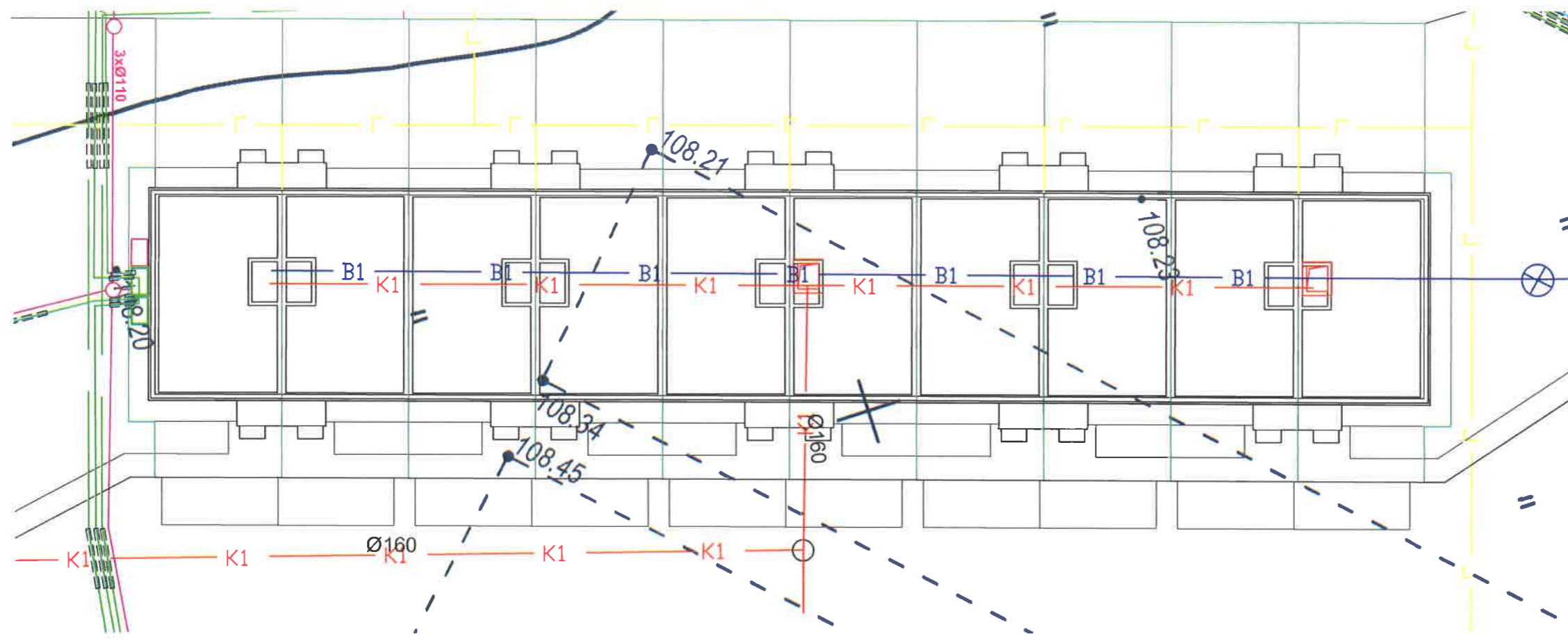
С10ПП2.0-2017-КС15-ПЗУ					
Жилой дом блокированной застройки, состоящий из 10 жилых блоков - жилых домов № 1, № 2, № 3, № 4, № 5, № 6, № 7, № 8, № 9, № 10, количество жилых домов - 10 (десять)					
Изм.	Кол.уч.	Лист	№Док	Подпись	Дата
ГИП		Потехин			
Разработал		Еремин			
Проверил		Потехин			
Н. контр.		Тушков			
Общие данные				Стадия	Лист
Жилой дом блокированной застройки, состоящий из 10 жилых блоков - жилых домов № 1, № 2, № 3, № 4, № 5, № 6, № 7, № 8, № 9, № 10, количество жилых домов - 10 (десять)				П	1
ООО "ПромГражданСтрой" НСО; с.Толмачево				Листов	

Схема планировочной организации земельного участка



Условные обозначения

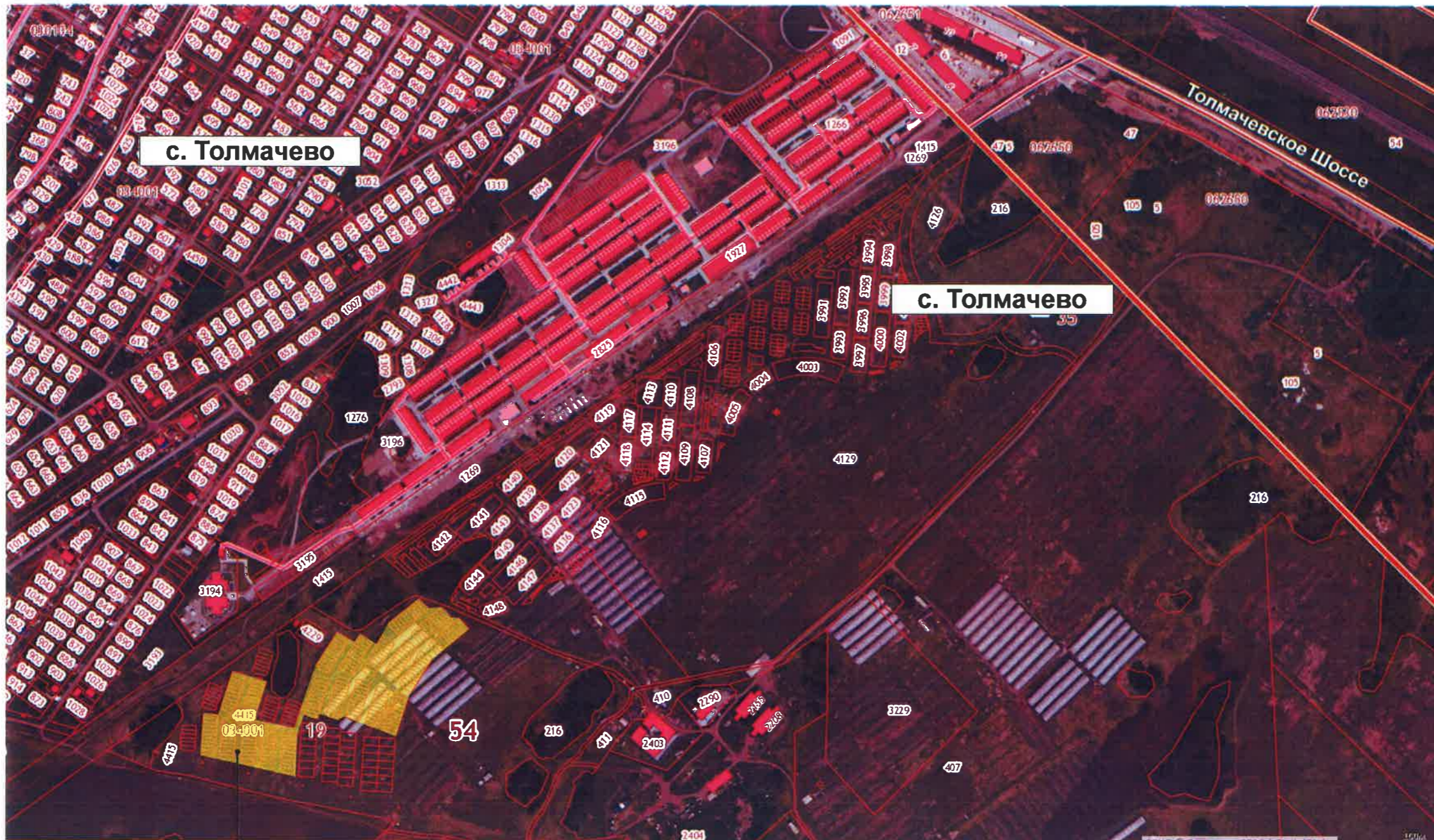
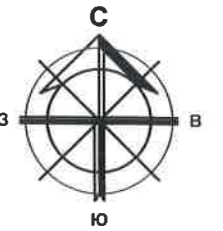
- **B1** — проектируемые участки сети водоснабжения
- **K1** — проектируемые участки сети канализации
- — проектируемые участки сети газоснабжения
- — проектируемые участки сети связи
- — проектируемые участки сети электроснабжения
- ==== — футляры
- граница земельного участка

Изм.	Кол.уч.	Лист №	Док	Подпись	Дата
ГИП		Потехин			
ГАП		Еремин			
Разработал		Потехин			
Проверил		Еремин			
Н. контр.		Тушков			

С10ПП2.0-2017-КС15-ПЗУ					
Жилой дом блокированной застройки, состоящий из 10 жилых блоков - жилых домов №1, №2, №3, №4, №5, №6, №7, №8, №9, №10, количество жилых домов - 10 (десять)					
Жилой дом блокированной застройки, состоящий из 10 жилых блоков - жилых домов №1, №2, №3, №4, №5, №6, №7, №8, №9, №10, количество жилых домов - 10 (десять)			Стадия	Лист	Листов
			П	6	
Сводный план инженерных сетей			ООО "ПромГражданСтрой" НСО, с. Толмачево		

Инв. N подл. | Подпись и дата | Взамен инв. N

Ситуационный план размещения объекта капитального строительства



Земельный участок, предоставленный для размещения объекта

СОГЛАСОВАНО:	
Изм. N подл.	
Подпись и дата	
Взамен янв. N	

						С10ПП2.0-2017-КС15-ПЗУ			
						Жилой дом блокированной застройки, состоящий из 10 жилых блоков - жилых домов № 1, № 2, № 3, № 4, № 5, № 6, №7, №8, №9, №10 количество жилых домов - 10 (десять)			
Изм.	Кол.уч.	Лист	№Док	Подпись	Дата	Жилой дом блокированной застройки, состоящий из 10 жилых блоков - жилых домов № 1, № 2, № 3, № 4, № 5, № 6, №7, №8, №9, №10 количество жилых домов - 10 (десять)	Стадия	Лист	Листов
ГИП		Потехин					П	7	
Разработал		Еремин							
Проверил		Потехин							
Н. контр.		Тушков				Ситуационный план	ООО "ПромГражданСтрой" НСО; с. Толмачево		