

ООО "ПромГражданСтрой"

"Утверждаю"



А.Е. Кириллов

Директор ООО "ПромСтрой"

**Жилой дом блокированной застройки, состоящий из 6 жилых блоков - жилых домов
№ 1, № 2, № 3, № 4, № 5, № 6, количество жилых домов - 6 (шесть)**

Схема планировочной организации земельного участка

Стадия: проектная документация

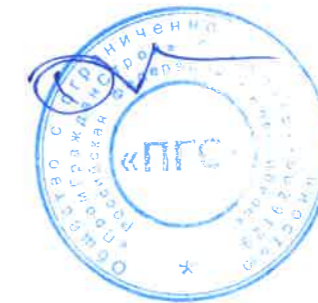
Шифр: С6ПП2.0-2017-КС28-ПЗУ

ГАП

A handwritten signature in blue ink, appearing to be 'А.А. Еремин'.

Еремин А.А.

Генеральный директор



Кузнецов А.В.

НСО, с.Толмачево, 2018 г.

Ведомость листов основного комплекта

Лист	Наименование	Примечание
1	Общие данные	
2	Схема планировочной организации земельного участка	
3	Схема движения транспортных средств на строительной площадке	
4	План организации рельефа	
5	План земляных масс	
6	Сводный план инженерных сетей	
7	Ситуационный план	

- СанПиН 2.2.1/2.1.1.1200-03. Санитарно-защитные зоны и санитарная классификация предприятий, сооружений и иных объектов.
- Федеральный закон от 22 июля 2008 г. №123-ФЗ. "Технический регламент о требованиях пожарной безопасности".

4. За условную отметку 0,000 принят уровень чистого пола, что соответствует абсолютной отметке.

5. Применённые в проекте технологические процессы, оборудование, приборы, конструкции, материалы и изделия не обладают новизной и, поэтому, не требуют защиты на патентоспособность.

ОБЩИЕ ДАННЫЕ

1. Чертежи разработаны на основании задания заказчика.

2. Основные нормируемые условия для проектирования объекта:

- | | |
|--|-------------------------|
| - уровень ответственности зданий | - нормальный (II) |
| - степень огнестойкости зданий | - III |
| - класс конструктивной пожарной опасности | - C0 |
| - класс функциональной пожарной опасности по Федеральному Закону №123-ФЗ от 22.07.2008 | - Ф 1.4 |
| - климатический район строительства | - 1В |
| - расчётная температура наиболее холодной пятидневки | - минус 39 ⁰ |
| - нормативная снеговая нагрузка | - 240 кг/м ² |
| - нормативная ветровая нагрузка | - 39 кг/м ² |
| - сейсмичность района строительства | - до 6 баллов |

Технико-экономические показатели

№ жилого дома	К.Н.З.У.	Площадь
1	54:19:034001:4318	145
2	54:19:034001:4319	130
3	54:19:034001:4320	130
4	54:19:034001:4321	130
5	54:19:034001:4322	130
6	54:19:034001:4323	145

Площадь застройки жилого дома №1, №6 - 69,7 м².
Площадь застройки жилого дома №2, №3, №4, №5, - 66,8 м².

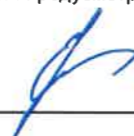
3. Основные нормативные документы, использованные при проектировании:

- СП 42.13330.2011 Градостроительство. Планировка и застройка городских и сельских поселений. Разделы 1 (пункт 1.1), 4, 5 (за исключением пунктов 5.4, 5.7), 6 (за исключением пункта 6.3), 8 (пункты 8.2 - 8.6, 8.8, 8.9, 8.12 - 8.20, 8.24 - 8.26), 9, 10 (пункты 10.1 - 10.5), 11 (пункты 11.1 - 11.24, 11.25 (таблица 10, за исключением примечания 4), 11.26, 11.27), 12 (за исключением пункта 12.33), 13, 14.

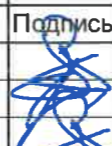
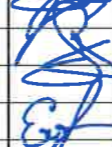
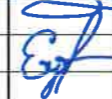

- Региональные нормативы градостроительного проектирования Новосибирской области, постановление от 12.08.2015 №303-п.

Технические решения, принятые в чертежах, соответствуют требованиям экологических, санитарно-гигиенических, противопожарных и других норм, действующих на территории Российской Федерации, и обеспечивают безопасную для жизни и здоровья людей эксплуатацию объекта при соблюдении предусмотренных чертежами мероприятий.

Главный архитектор проекта



Еремин А.А.

С6ПП2.0-2017-КС28-ПЗУ					
Жилой дом блокированной застройки, состоящий из 6 жилых блоков - жилых домов № 1, № 2, № 3, № 4, № 5, № 6, количество жилых домов - 6 (шесть)					
Изм.	Кол.уч.	Лист	№Док	Подпись	Дата
ГИП		Потехин			
Разработал		Еремин			
Проверил		Потехин			
Н. контр.		Тушков			
Жилой дом блокированной застройки, состоящий из 6 жилых блоков - жилых домов № 1, № 2, № 3, № 4, № 5, № 6, количество жилых домов - 6 (шесть)				Стадия	Лист
Общие данные				П	1
ООО "ПромГражданСтрой" НСО; с.Толмачево				Листов	

СОГЛАСОВАНО:

Взамен инв. N

Подпись и дата

Инв. N подл.

СОГЛАСОВАНО:

Инв. N подл. Подпись и дата Взамен инв. N

Схема планировочной организации земельного участка



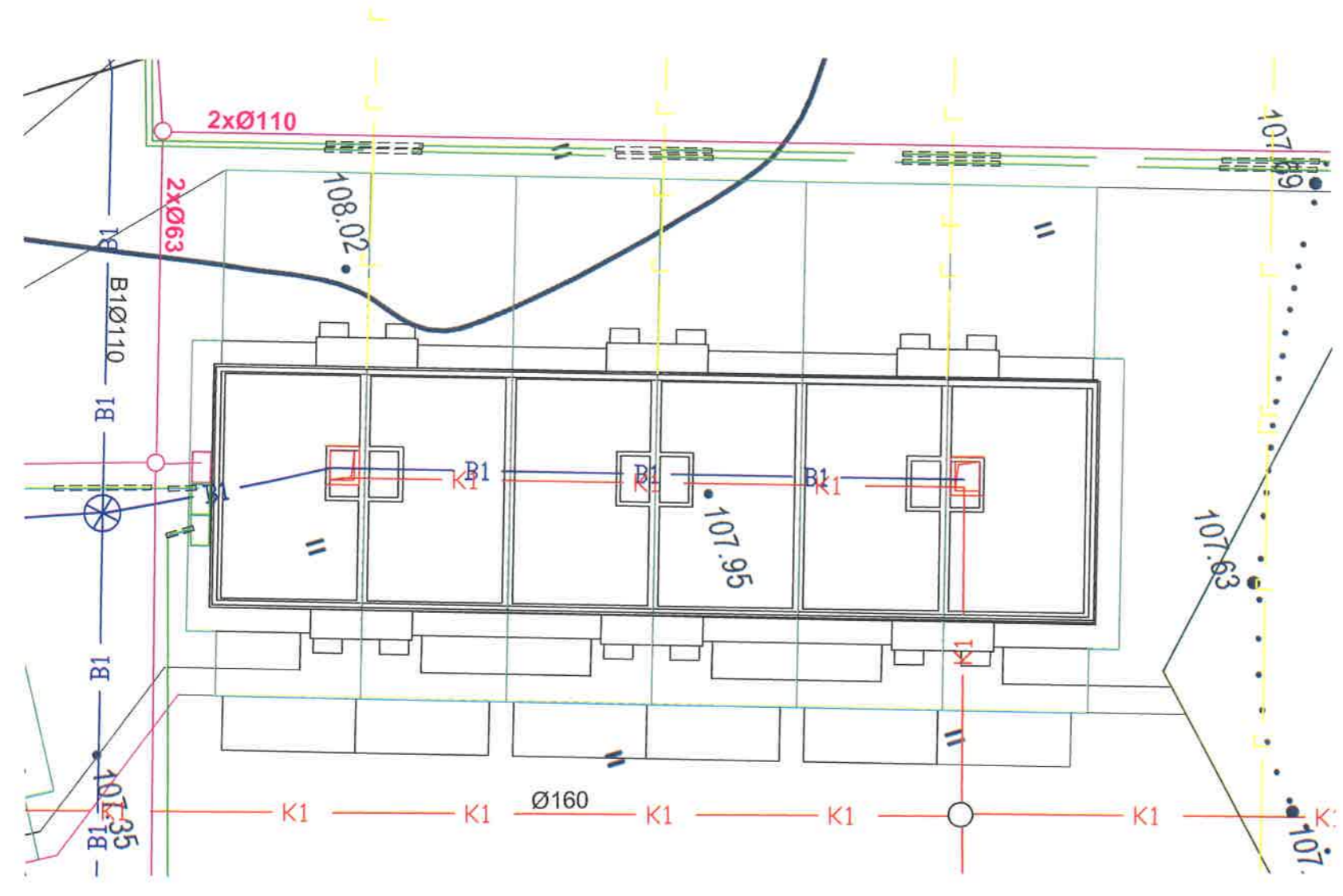
№ п/п	Наименование объекта	S, площадь застройки кв. м	S, общая площадь, кв. м
1 - 7	Жилый дом блокированной застройки, состоящий из 6 жилых блоков - жилых домов № 1, № 2, № 3, № 4, № 5, № 6, количество жилых домов - 6 (шесть)		
1	Жилый дом №1	69,7	159,9
2	Жилый дом №2	66,8	159,9
3	Жилый дом №3	66,8	159,9
4	Жилый дом №4	66,8	159,9
5	Жилый дом №5	66,8	159,9
6	Жилый дом №6	69,7	159,9

Условные обозначения

- место сбора бытовых отходов
- граница земельного участка
- жилой дом блокированной застройки, состоящий из 7 жилых блоков - жилых домов (проектируемое здание)
- озеленение (газоны)
- твердые покрытия: тротуары и отмостка (в границах землеотвода)

Изм.	Кол.уч.	Лист	№Док	Подпись	Дата	С6ПП2.0-2017-КС28-ПЗУ			
						Жилый дом блокированной застройки, состоящий из 6 жилых блоков - жилых домов № 1, № 2, № 3, № 4, № 5, № 6, количество жилых домов - 6 (шесть)			
ГИП	Потехин					Жилый дом блокированной застройки, состоящий из 6 жилых блоков - жилых домов № 1, № 2, № 3, № 4, № 5, № 6, количество жилых домов - 6 (шесть)	Стадия	Лист	Листов
Разработал	Еремин						П	2	
Проверил	Потехин								
Н. контр.	Тушков					Схема планировочной организации земельного участка			ООО "ПромГражданСтрой" НСО, с. Толмачево

Схема планировочной организации земельного участка



Условные обозначения

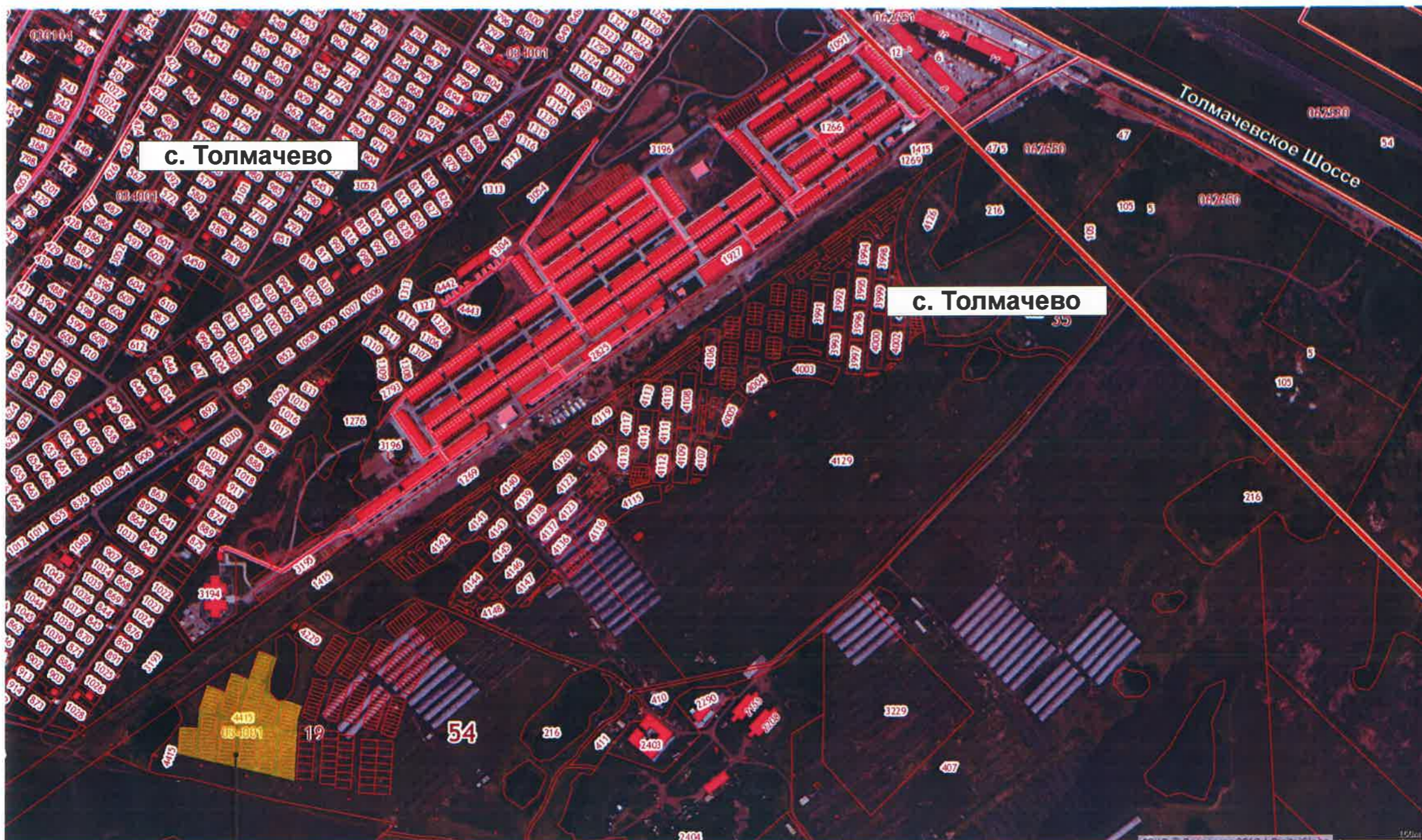
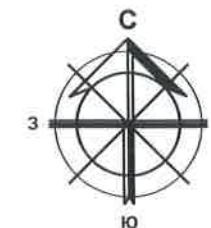
- граница земельного участка
- проектируемые участки сети водоснабжения
- проектируемые участки сети канализации
- проектируемые участки сети газоснабжения
- проектируемые участки сети связи
- проектируемые участки сети электроснабжения
- футляры

1. Чертеж разработан на топографической основе, выполненной ООО "ПромГражданСтрой"

					С6ПП2.0-2017-КС28-ПЗУ			
					Жилой дом блокированной застройки, состоящий из 6 жилых блоков - жилых домов №1, №2, №3, №4, №5, №6, количество жилых домов - 6 (шесть)			
Изм.	Кол.уч.	Лист №Док	Подпись	Дата	Жилой дом блокированной застройки, состоящий из 6 жилых блоков - жилых домов №1, №2, №3, №4, №5, №6, количество жилых домов - 6 (шесть)	Стадия	Лист	Листов
ГИП		Потехин				П	6	
ГАП		Еремин						
Разработал		Потехин						
Проверил		Еремин						
Н. контр.		Тушков			Сводный план инженерных сетей	ООО "ПромГражданСтрой" НСО, с. Толмачево		

Взамен инв. N
 Подпись и дата
 Инв. N подл.

Ситуационный план размещения объекта капитального строительства



Земельный участок, предоставленный для размещения объекта

СОГЛАСОВАНО:

Взамен инв. N

Подпись и дата

Инв. N подл.

						С6ПП2.0-2017-КС28-ПЗУ			
						Жилой дом блокированной застройки, состоящий из 6 жилых блоков - жилых домов № 1, № 2, № 3, № 4, № 5, № 6, количество жилых домов - 6 (шесть)			
Изм.	Кол.уч.	Лист	№Док	Подпись	Дата	Жилой дом блокированной застройки, состоящий из 6 жилых блоков - жилых домов № 1, № 2, № 3, № 4, № 5, № 6, количество жилых домов - 6 (шесть)	Стадия	Лист	Листов
ГИП		Потехин					П	7	
Разработал		Еремин							
Проверил		Потехин							
Н. контр.		Тушков				Ситуационный план	ООО "ПромГражданСтрой" НСО; с. Толмачево		